



Interessengemeinschaft
Harterwald Gleinz Zeierling-Süd

www.koralmtunnel.at

Koralmbahn – L601

Vorlage zur

Besprechung am 04.02.2010

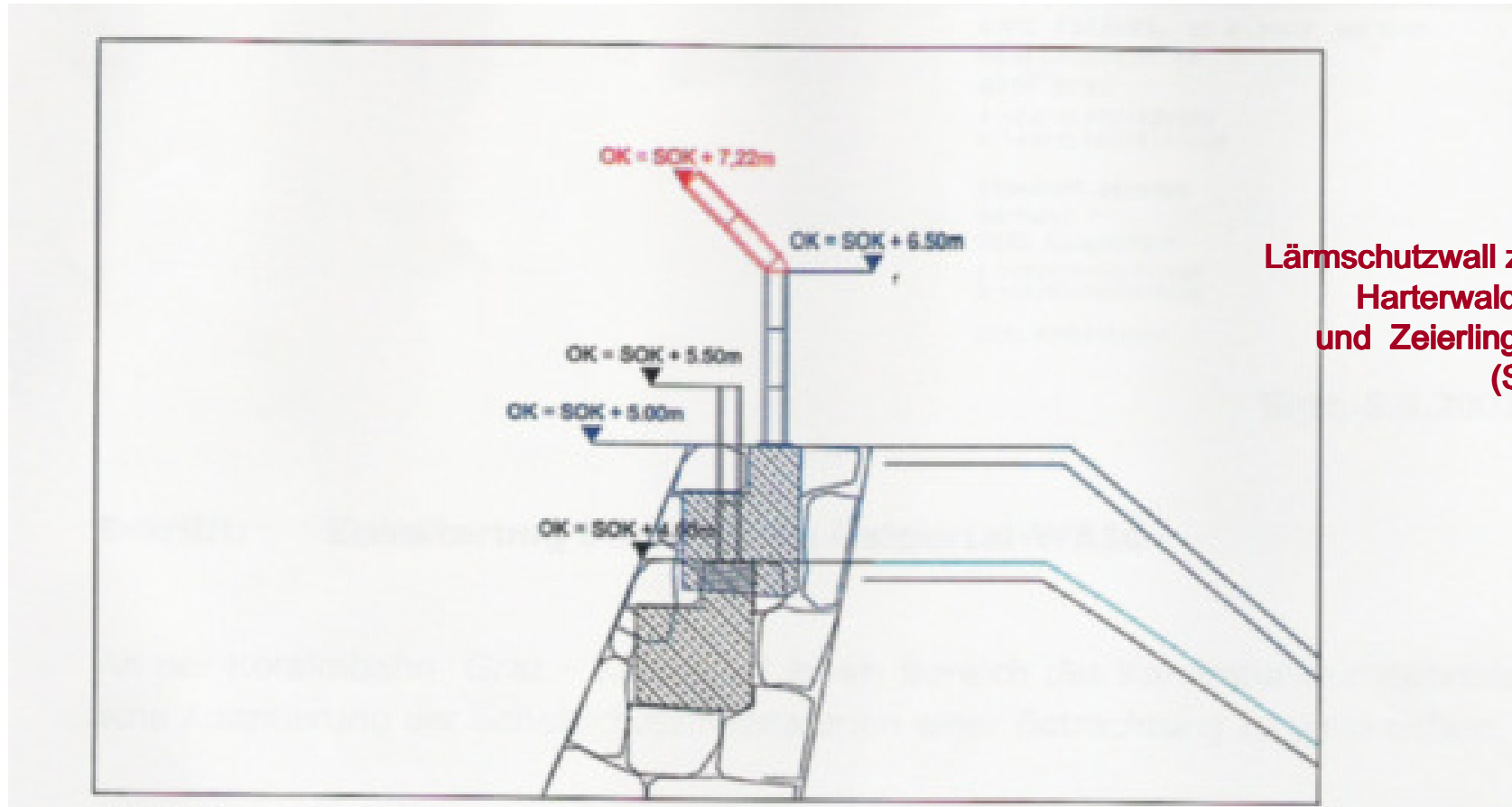


Ausgangslage 1999 Verhandlung ÖBB	<ul style="list-style-type: none">→ Lärmbelastung 50 dB durch SCHIV-Bestimmungen,→ offene Streckenführung,→ Baustelle rund um die Uhr→ Minimaler Lärmschutz
durch 10-jährige Verhandlungen und VwGH-Beschwerde gemeinsam mit Marktgemeinde erreicht	<ul style="list-style-type: none">→ Tunnelverlängerung um 300 m→ maximale Bauzeit Vortunnel 12 Monate→ Lückenlose Einhaltung WHO-Grenzwerte 45 dB→ Tagesbaustelle→ Höherer Lärmschutzwall + Lärmschutzwand→ Knickaufsatz durch Finanzierung Marktgemeinde→ Transparente Baustelle durch ständige Messungen→ alle Messwerte (Lärm und Luftgüte) an BI



Interessengemeinschaft
Harterwald Gleinz Zeierling-Süd

www.koralmtunnel.at

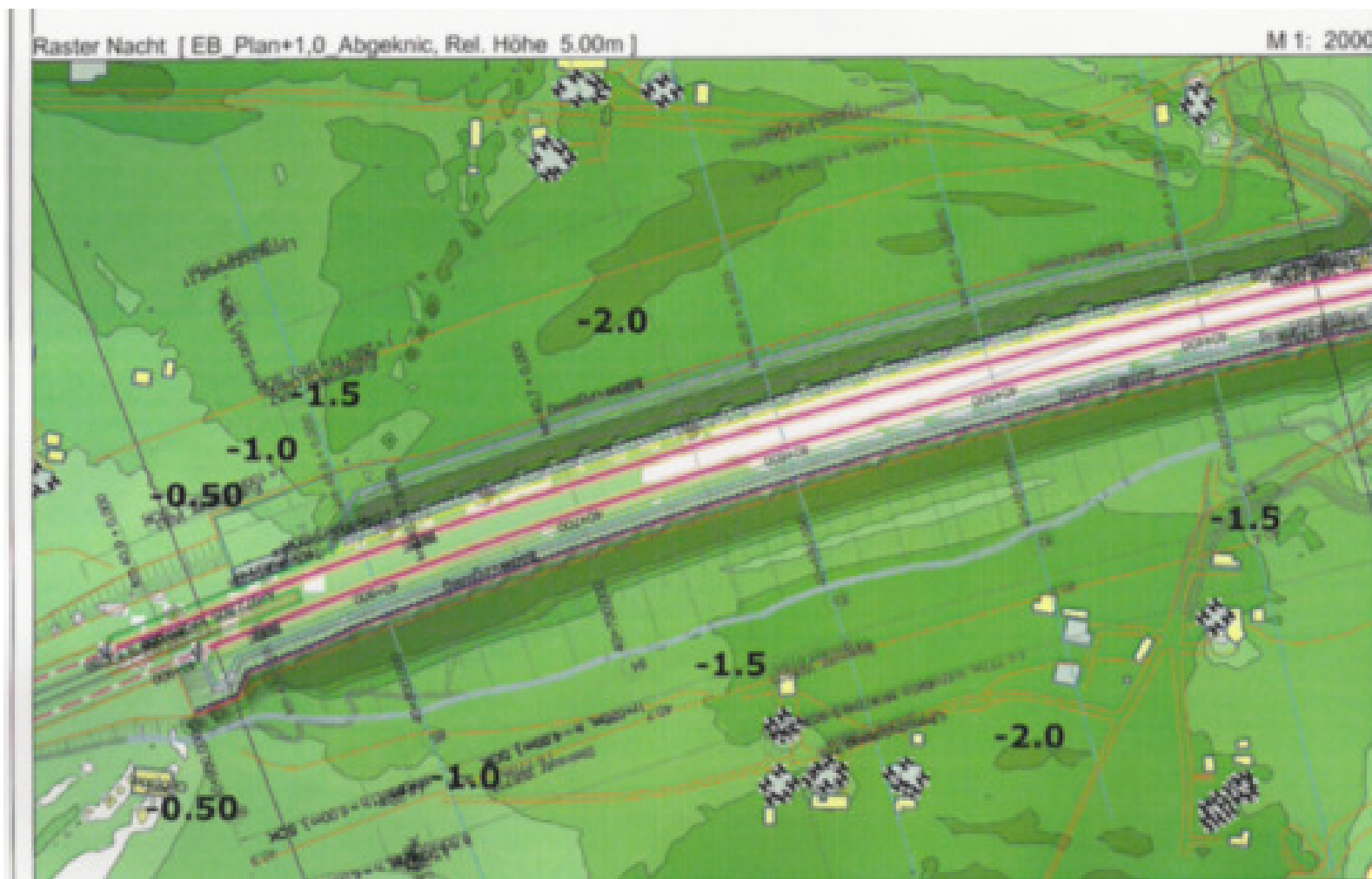


**Beispiel:
Lärmschutzwall zwischen
Harterwaldsiedlung
und Zeierlingerstraße
(Südseite)**



**Interessengemeinschaft
Harterwald Gleinz Zeierling-Süd**

www.koralmtunnel.at



**Auswirkung:
zusätzlicher Knick
Lärmschutzwand
(Finanzielle
Beteiligung durch
Marktgemeinde
Frauental)**



**Interessengemeinschaft
Harterwald Gleinz Zeierling-Süd**

www.koralmtunnel.at



← Harterwaldsiedlung →

**Verhandlungserfolg:
Vortunnel
statt offener Strecke**

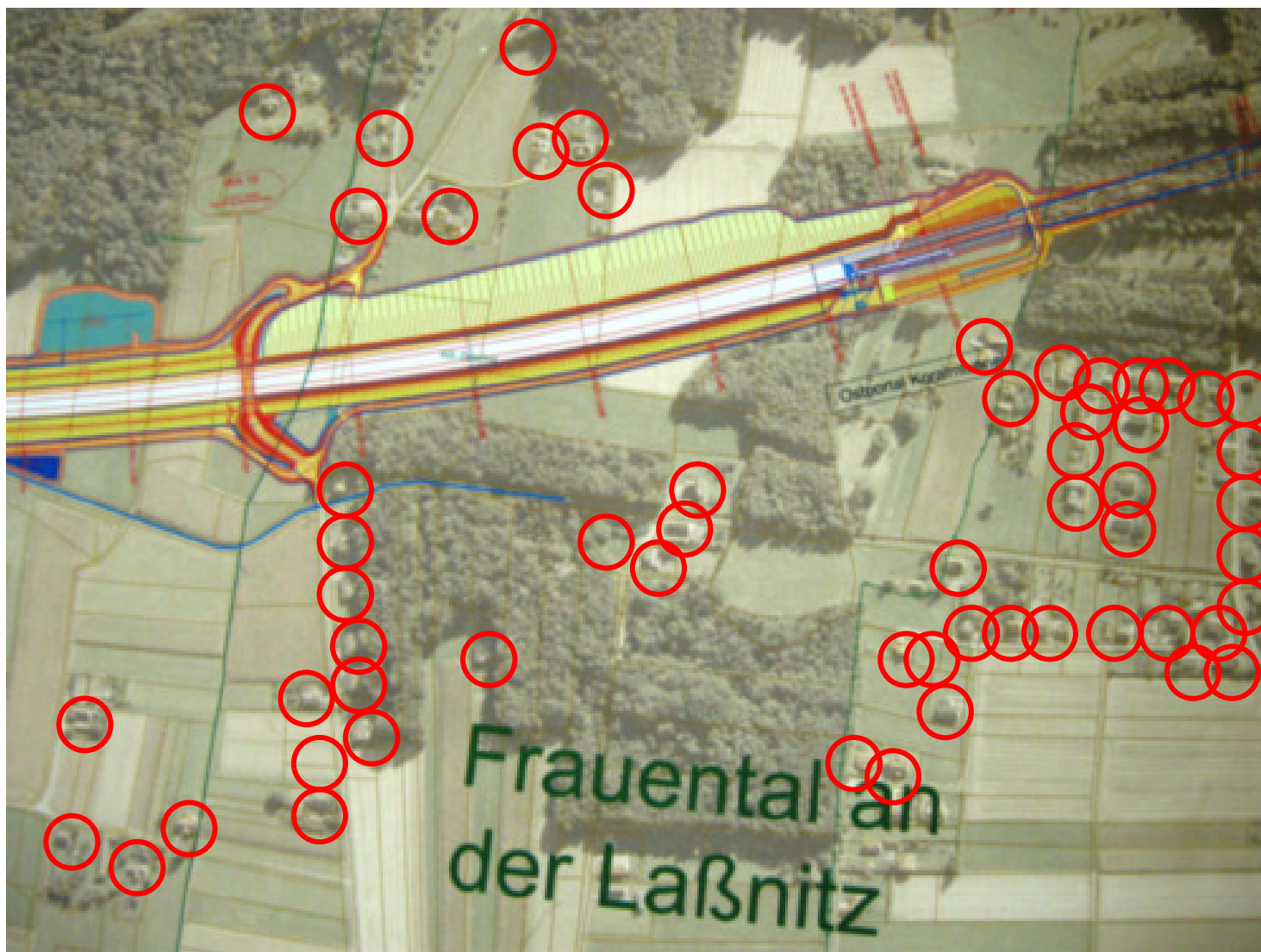


Trotz Verhandlungserfolg grenzwertige Lärmbelastung	Schienenlärm → 45 dB + 5 dB Schienenbonus = 50 dB → aktueller WHO Grenzwert = 40 dB → Differenz = 10 dB oder 100 %
Konsequenz	keine weiteren Lärmbelastungen zumutbar



**Interessengemeinschaft
Harterwald Gleinz Zeierling-Süd**

www.koralmtunnel.at



Bahnahe L601:

**60 betroffene
Liegenschaften
allein beim Tunnelportal
Abstand max 300 m**



Interessengemeinschaft
Harterwald Gleinz Zeierling-Süd

www.koralmtunnel.at



Problemstelle 1
Harterwaldsiedlung:
Wo soll hier noch
eine Straße verlaufen?



**Interessengemeinschaft
Harterwald Gleinz Zeierling-Süd**

www.koralmtunnel.at



**Problemstelle 2
Tunnelportal und
Harterwaldsiedlung:
Wo soll dazwischen
eine Straße verlaufen?**



Interessengemeinschaft
Harterwald Gleinz Zeierling-Süd

www.koralmtunnel.at



**Problemstelle 3:
Zeierlingerstraße
Rückbau der Brücke
für L601?**



**Interessengemeinschaft
Harterwald Gleinz Zeierling-Süd**

www.koralmtunnel.at



**Archäologischer Haupttreffer
Harterwaldsiedlung
Weitere bedeutende Funde
aus der Jungsteinzeit
und La-Tène-Zeit gelten
als sicher**

**Zusatzkosten lt. ÖBB-Angaben
Mindestens € 1.000.000**



<p>Konsequenz bei Projektierung L601 im südlichen Talbereich</p>	<p>→ Projekt wird mit allen möglichen rechtlichen Mitteln bekämpft</p>
<p>In einem UVP- Verfahren werden u.a. dargelegt und bewiesen:</p>	<ul style="list-style-type: none">→ zusätzliche Lärmbelastung nicht zulässig→ Kosten/Nutzen-Beziehung nicht gerechtfertigt→ verabsäumte Synergieeffekte durch zeitgleichen Bau mit Koralmbahn nicht akzeptabel→ keine spürbare Verbesserung auf den Bestandsstrecken (z.B. B76 -1dB bei 20 % Verkehrsverlagerung auf L601)→ Projekt steht in Konkurrenz zur Koralmbahn und öffentl. Nahverkehr